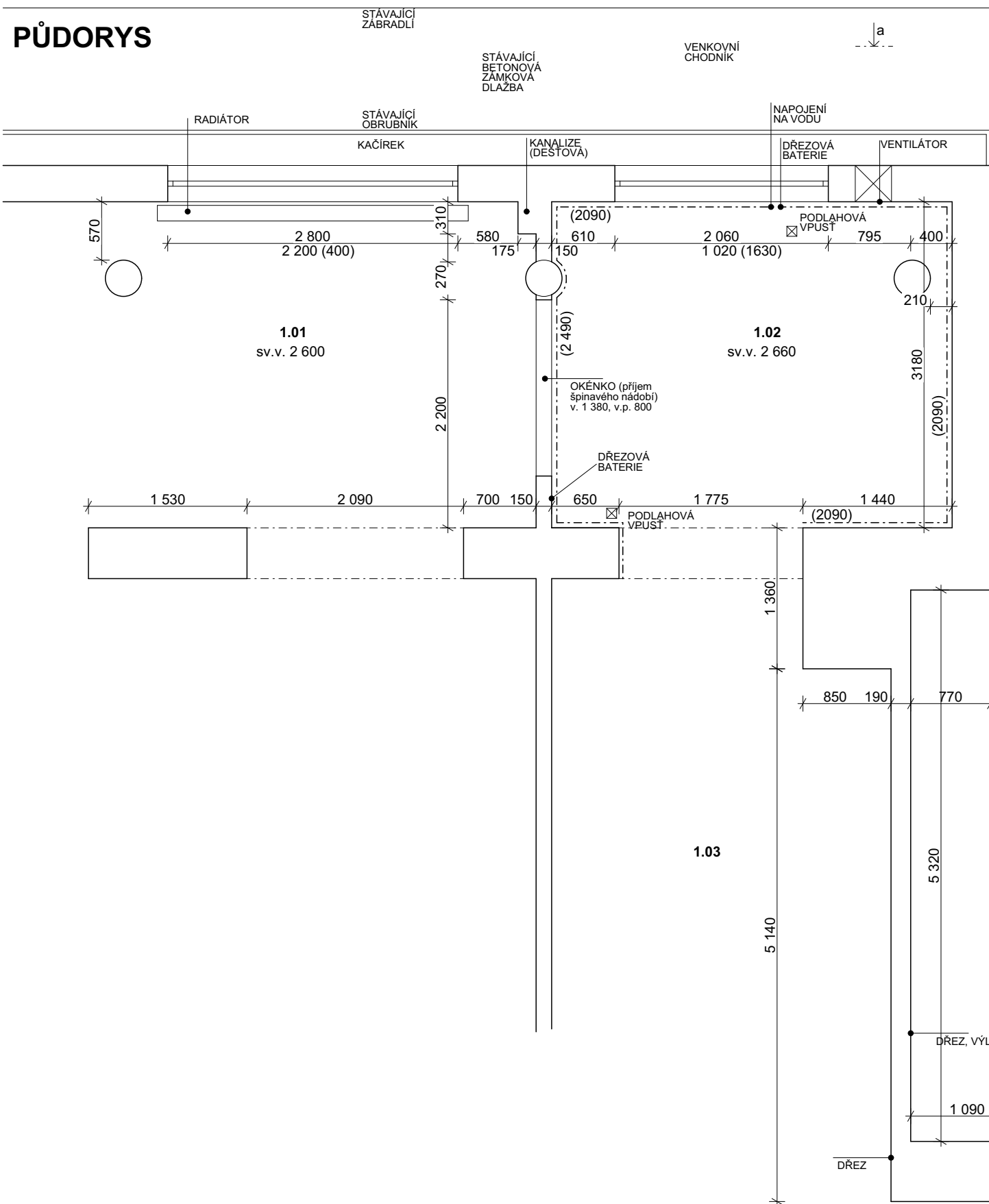
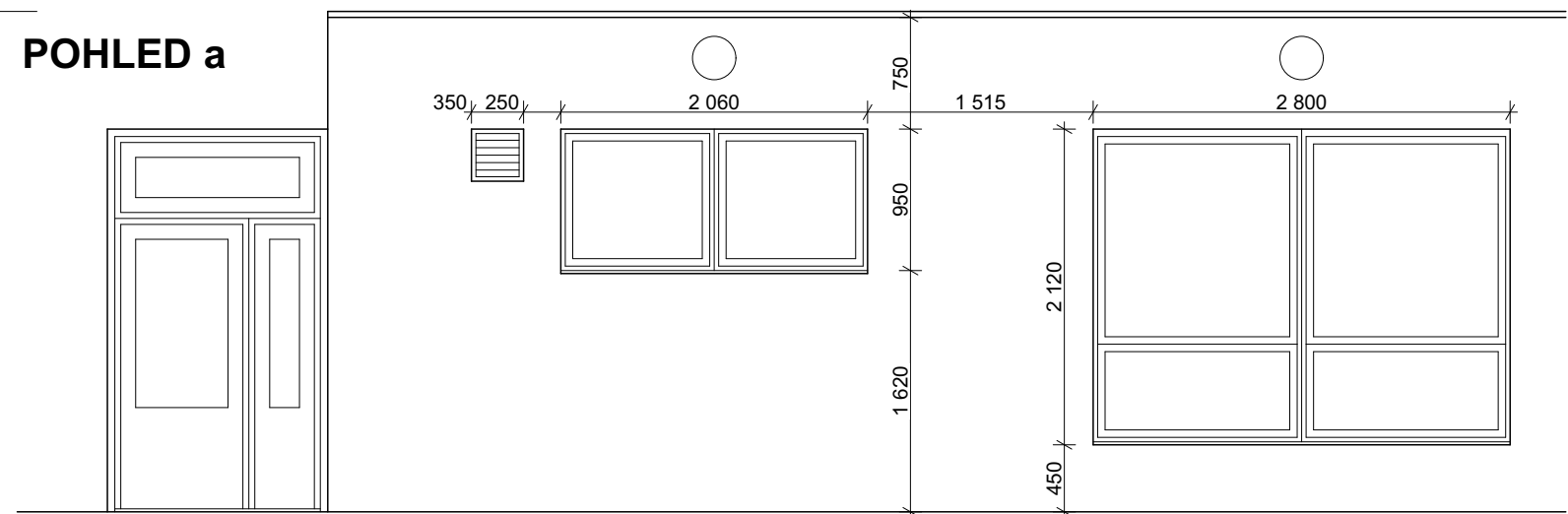


PŪDORYS



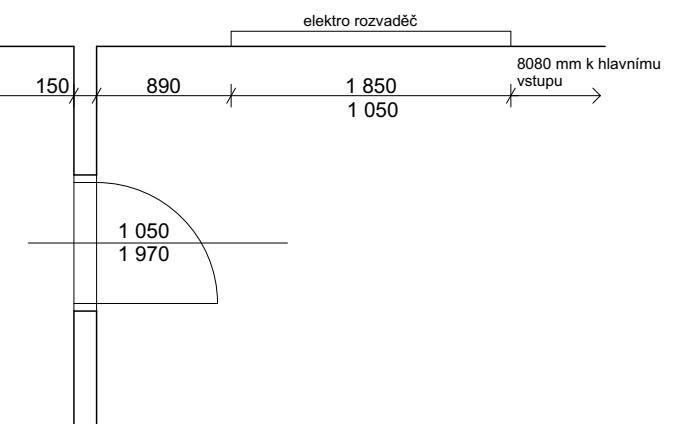
POHLED a



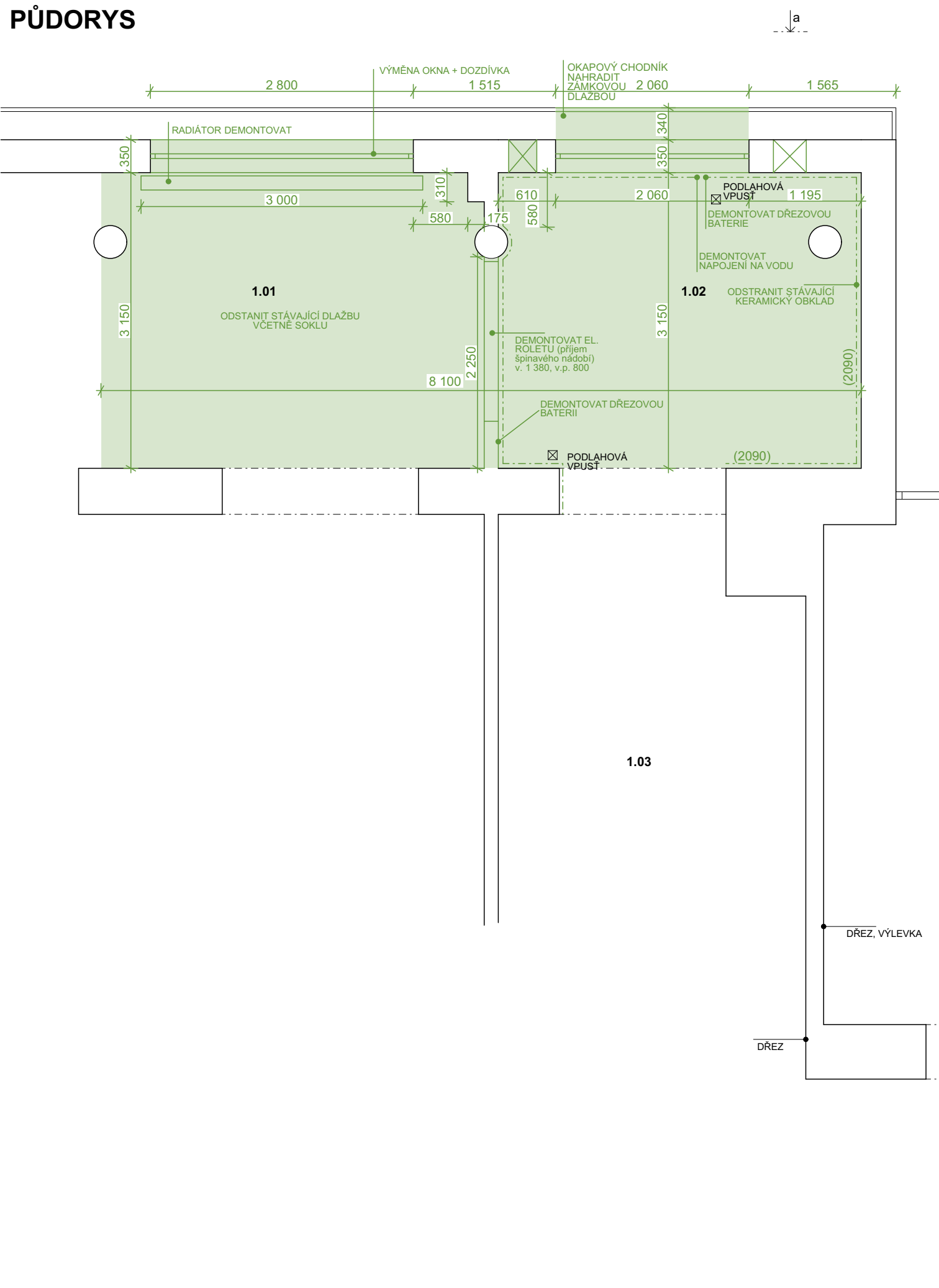
č.m.	místnost	plocha	podlaha	stěny	strop
1.01	JÍDELNA	--	K. DLAŽBA	K. OBKLAD	OMÍTKA, MALBA
1.02	MYTÍ ŠPIN. NÁDOBÍ	12,14 m ²	K. DLAŽBA	K. OBKLAD	OMÍTKA, MALBA
1.03	KUCHYNĚ	--	K. DLAŽBA	K. OBKLAD	OMÍTKA, MALBA
1.04	KUCHYNĚ	--	K. DLAŽBA	K. OBKLAD	OMÍTKA, MALBA

Návrh a úpravy dispozice myčky stolního nádobí ve školní kuchyni - 3. ZŠ Kolín, Prokopa Velikého 633, 280 02 Kolín IV
pro objednatele Město Kolín, Karlovo náměstí 78, 280 12 Kolín

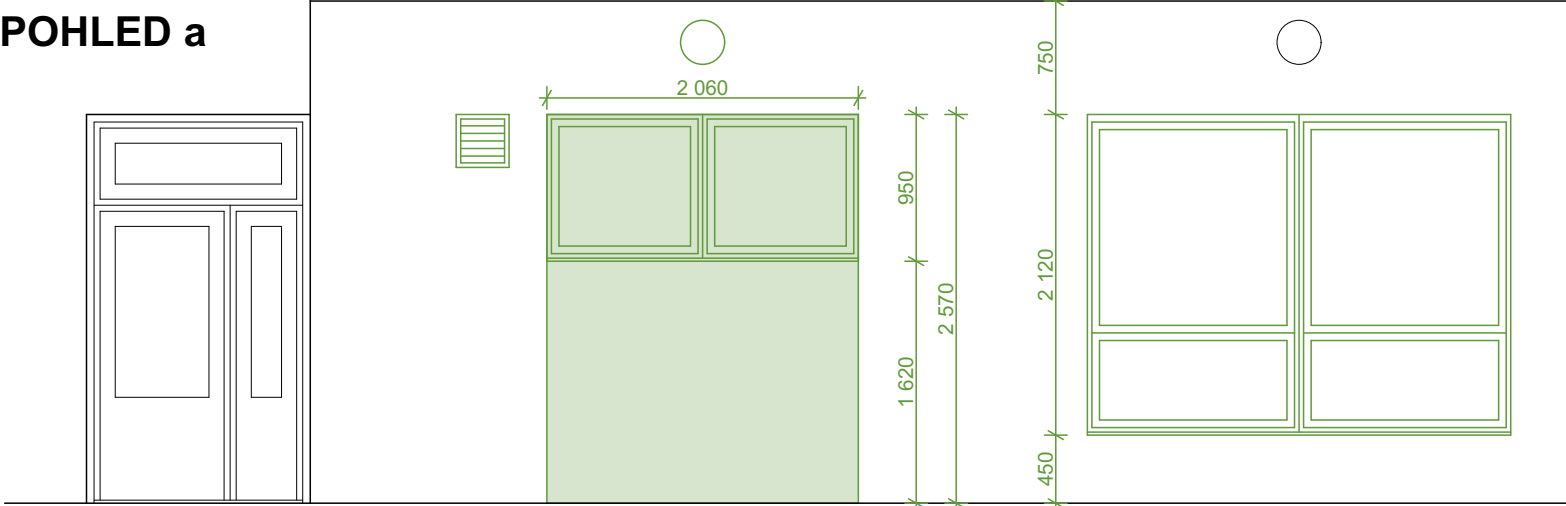
NAVRHL Ing. arch. Martin Březina Ing. arch. Tereza Špirhanzlová		ZAKÁZKA Návrh a úpravy dispozice myčky stolního nádobí ve školní kuchyni - 3. ZŠ Kolín, Prokopa Velikého 633, 280 02 Kolín IV		MEPRO s.r.o. nám. Před bateriemi 912/6 162 00 Praha 6	
SCHVÁLIL Ing.arch. M.BŘEZINA		OBSAH <div style="text-align: center;"> PŮDORYS, POHLED STÁVAJÍCÍ STAV </div>		DATUM červenec 2020	
DRUH DOKUMENTACE				ARCH. ČÍSLO	
MĚŘÍTKO 1:50				09-06/20	
KÓTOVÁNO V mm				<div style="font-size: 2em; text-align: center;">1</div>	



PŮDORYS



POHLED a



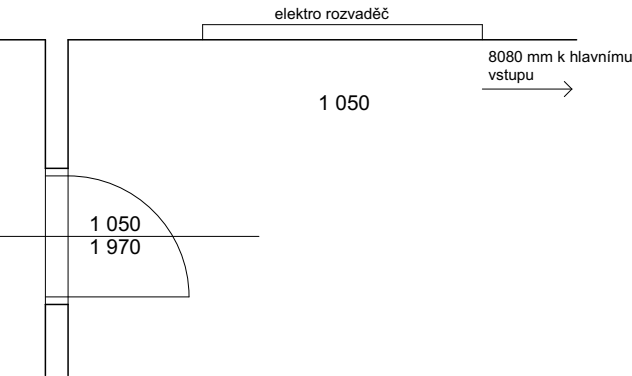
LEGENDA

BOURANÉ PRVKY

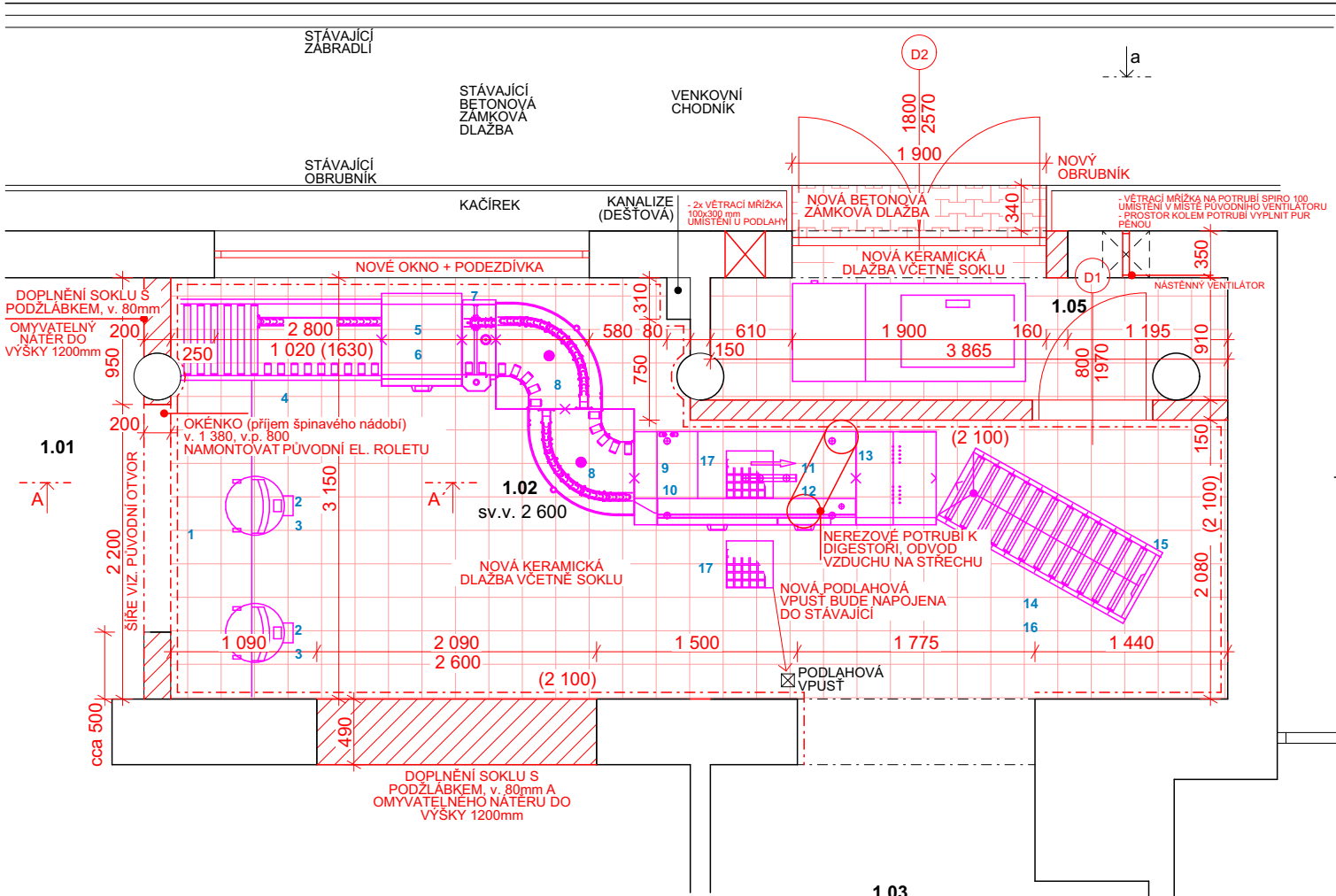
č.m.	místnost	plocha	podlaha	stěny	strop
1.01	JÍDELNA	--	K. DLAŽBA	K. OBKLAD	OMÍTKA, MALBA
1.02	MYTÍ ŠPIN. NÁDOBÍ	12,14 m²	K. DLAŽBA	K. OBKLAD	OMÍTKA, MALBA
1.03	KUCHYNĚ	--	K. DLAŽBA	K. OBKLAD	OMÍTKA, MALBA
1.04	KUCHYNĚ	--	K. DLAŽBA	K. OBKLAD	OMÍTKA, MALBA

Návrh a úpravy dispozice myčky stolního nádobí ve školní kuchyni - 3. ZŠ Kolín, Prokopa Velikého 633, 280 02 Kolín IV
pro objednatele Město Kolín, Karlovo náměstí 78, 280 12 Kolín

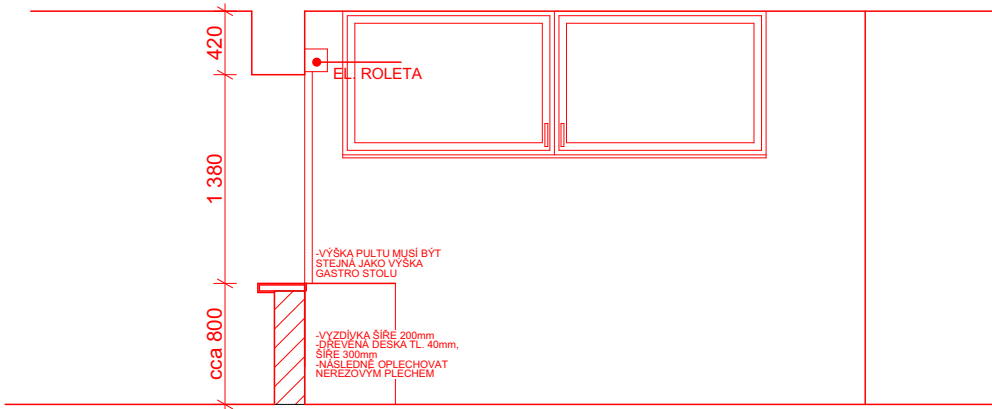
NAVRHL Ing. arch. Martin Březina Ing. arch. Tereza Špirhanzlová	ZAKÁZKA Návrh a úpravy dispozice myčky stolního nádobí ve školní kuchyni - 3. ZŠ Kolín, Prokopa Velikého 633, 280 02 Kolín IV	MEPRO s.r.o. nám. Před bateriemi 912/6 162 00 Praha 6
SCHVÁLIL Ing.arch. M.BŘEZINA	OBSAH PŮDORYS, POHLED BOURÁNÍ	DATUM červenec 2020
DRUH DOKUMENTACE		ARCH. ČÍSLO 09-06/20
MĚŘÍTKO 1:50		2
KÓTOVÁNO V mm		



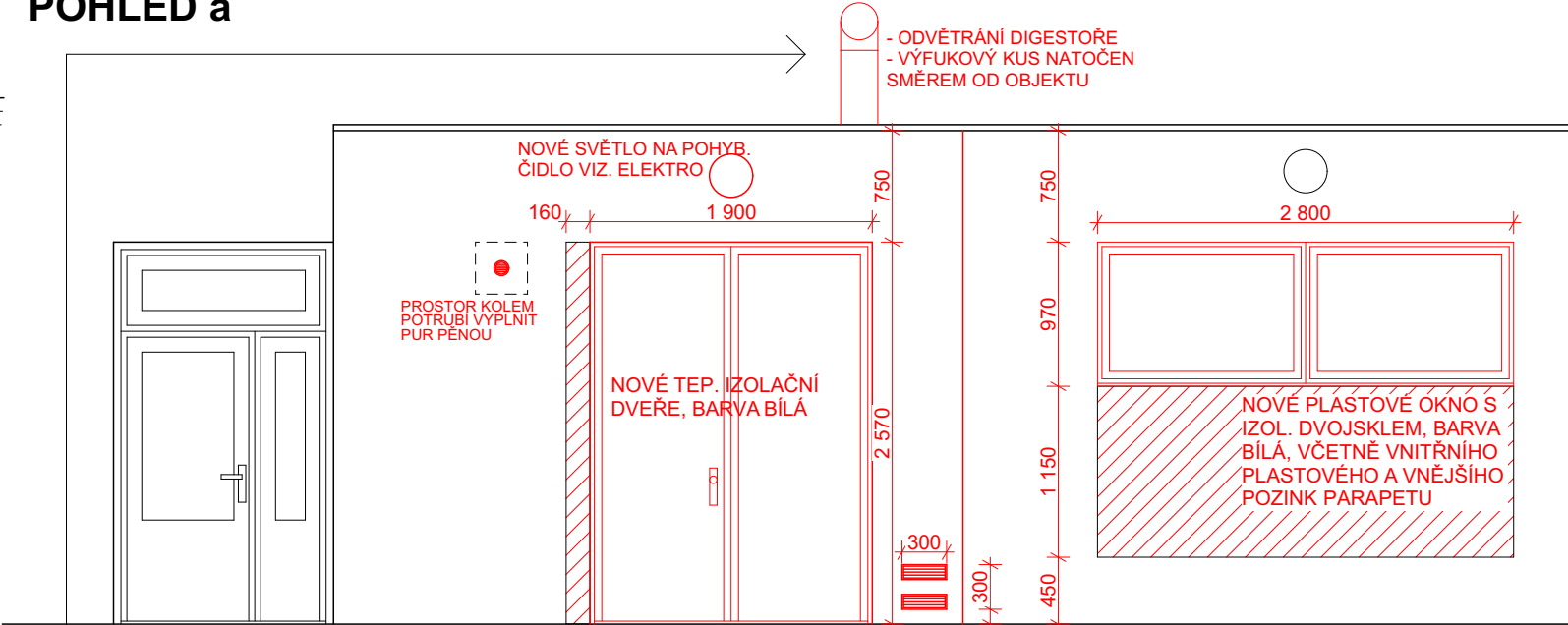
PŮDORYS



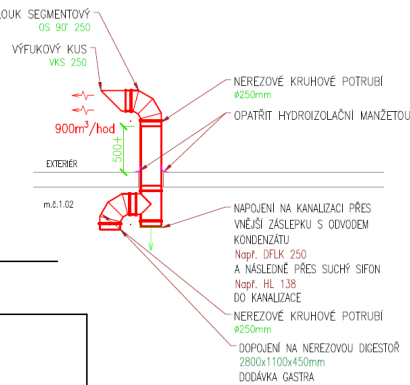
ŘEZ A-A'



POHLED a



DETAIL



POZNÁMKA

- NOVÁ DLAŽBA
- VYBOURÁNÍ STÁVAJÍCÍ DLAŽBY
- VYROVNÁNÍ POVRCHU, SAMONIVELAČNÍ STĚRKA
- HYDROIZOLAČNÍ STĚRKA
- LEPIDLO
- PROTISKLUZNÁ DLAŽBA RELIÉFNÍ (např. Taurus Industrial R11)
- PŘECHOD DLAŽBY NA STĚNU BUDE ŘEŠEN OBKLADEM S PODŽLÁBKEM

- NOVÉ DVEŘE D1
- OCELOVÉ ZÁRUBNĚ, HPL DESKA, BARVA BILÁ, ZÁMEK FAB, KLIKA - KLIKA

- NOVÉ DVEŘE D2
- PLASTOVÉ TĚPELNĚ IZOLAČNÍ DVOUKŘÍDLÉ DVEŘE VČETNĚ PLASTOVÝCH ZÁRUBNÍ, PLNĚ, BARVA BILÁ, ZÁMEK FAB, KLIKA - KOULE

LEGENDA

- PLYNOSILIKÁTOVÉ TVÁRNICE
KERAMICKÁ DLAŽBA PROTISKLUZOVÁ
BETONOVÁ ZÁMKOVÁ DLAŽBA

č.m.	místnost	plocha	podlaha	stěny	strop
1.01	JÍDELNA	--	K. DLAŽBA	K. OBKLAD	OMÍTKA, MALBA
1.02	MYTÍ ŠPIN. NÁDOBÍ	20,48 m ²	K. DLAŽBA	K. OBKLAD	OMÍTKA, MALBA
1.03	KUCHYNĚ	--	K. DLAŽBA	K. OBKLAD	OMÍTKA, MALBA
1.04	KUCHYNĚ	--	K. DLAŽBA	K. OBKLAD	OMÍTKA, MALBA
1.05	BLOODPAD	3,90 m ²	B. DLAŽBA	OMÍTKA, MAL	OMÍTKA, MALBA

Návrh a úpravy dispozice myčky stolního nádobí ve školní kuchyni - 3. ZŠ Kolín, Prokopa Velikého 633, 280 02 Kolín IV
pro objednatele Město Kolín, Karlovo náměstí 78, 280 12 Kolín

NAVRHL Ing. arch. Martin Březina Ing. arch. Tereza Špirhanzlová	ZAKÁZKA Návrh a úpravy dispozice myčky stolního nádobí ve školní kuchyni - 3. ZŠ Kolín, Prokopa Velikého 633, 280 02 Kolín IV	MEPRO s.r.o. nám. Před bateriemi 912/6 162 00 Praha 6
SCHVÁLIL Ing.arch. M.BŘEZINA	OBSAH	DATUM červenec 2020
DRUH DOKUMENTACE	PŮDORYS, ŘEZ, POHLED NOVÝ STAV	ARCH. ČÍSLO 09-06/20
MĚŘÍTKO KÓTOVÁNO V	1:50 mm	3

